

## Infos zur Arbeits-Gruppe KI-Kodex

Liebe Prüfer und Prüferinnen für Leichte Sprache,

wir haben für Sie Infos zur **Arbeits-Gruppe KI-Kodex** geschrieben.

Die Infos sind in Leichter Sprache.

Sie bekommen hier Antworten auf diese Fragen:

1. Was ist KI? .....	2
2. Was ist ein Kodex? .....	3
3. Was macht die Arbeits-Gruppe KI-Kodex? .....	4
4. Warum brauchen wir einen KI-Kodex? .....	5
5. Für wen ist der KI-Kodex? .....	6
6. Wer ist in der Arbeits-Gruppe? .....	6
7. Wie können Sie mitmachen? .....	7
8. Wer sind die Ansprech-Personen? .....	8

Herzliche Grüße

Ruben Rhensius, Caritasverband für die Diözese Limburg

Annika Lange-Kniep, Büro für Leichte Sprache Wittekindshof

Kerstin Göhner, Büro für Leichte Sprache Wittekindshof

Petra Eppig, Übersetzerin für Leichte Sprache

# 1. Was ist KI?

**KI** ist die Abkürzung für **Künstliche Intelligenz**.

Künstliche Intelligenz ist eine Art von Technik.

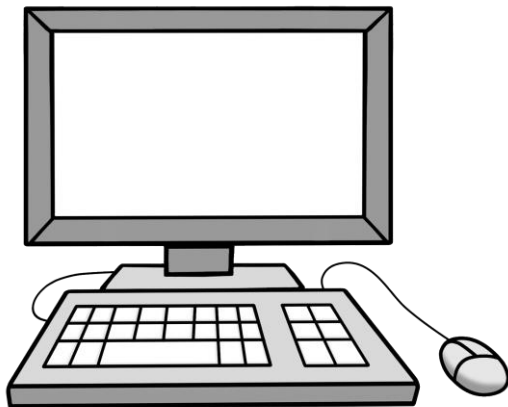
Die Technik kann für **Computer-Programme** benutzt werden.

Die Programme können dann viele Dinge machen.

Ungefähr so wie ein Mensch.

Zum Beispiel:

- Fragen beantworten
- Texte schreiben



Es gibt auch Computer-Programme mit KI für **Leichte Sprache**.

Wir sagen dazu: **KI-Programme**.

Die KI-Programme können Texte in Leichte Sprache übersetzen.

Ein wichtiger **Vorteil** ist:

Die KI-Programme sind sehr schnell.

Wir können damit schnell viele Texte in Leichter Sprache machen.

Aber die KI-Programme haben auch **Nachteile**.

Denn die KI weiß zum Beispiel **nicht**:

Welche Infos sind wichtig?

Manchmal macht die KI auch Fehler.

Dann stehen falsche Infos im Text.

## 2. Was ist ein Kodex?

Ein **Kodex** ist eine Sammlung von **Regeln**.

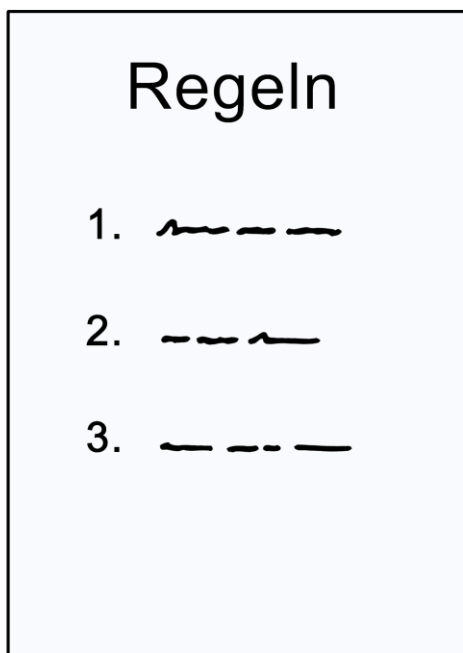
Ein Kodex ist aber **kein** Gesetz.

Niemand **muss** sich daran halten.

Aber die Regeln helfen uns.

Denn damit wissen wir:

So **sollen** wir uns verhalten.



### 3. Was macht die Arbeits-Gruppe KI-Kodex?

Wir wollen in der Arbeits-Gruppe einen **Kodex** schreiben.

Im Kodex sollen **Regeln** stehen.

Die Regeln sind für das Benutzen von **KI** bei **Leichter Sprache**.

Wir sagen deshalb dazu: **KI-Kodex**.

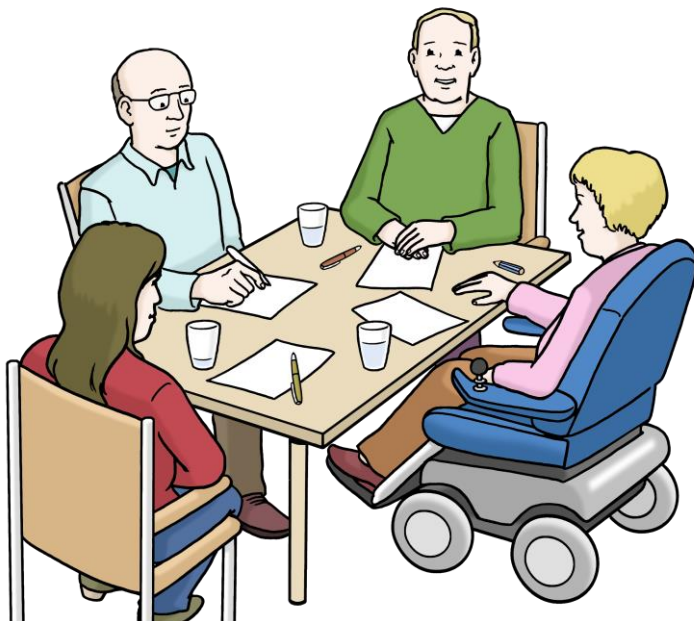
Alle sollen dann wissen:

- So kann man mit KI gute Texte in Leichter Sprache machen.
- Darauf muss man achten.

Wir überlegen zum Beispiel gemeinsam:

- Müssen Übersetzer und Übersetzerinnen die KI-Texte prüfen?
- Müssen Prüfer und Prüferinnen die KI-Texte prüfen?
- Vielleicht sind manche KI-Texte **nicht** gut.

Müssen Fachleute für Leichte Sprache die Texte dann ändern?



## 4. Warum brauchen wir einen KI-Kodex?

Das ist für uns wichtig:

Es soll **viele** Texte in **Leichter Sprache** geben.

Die Texte sollen **gut** sein.

Alle sollen sie verstehen können.

Und die Infos in den Texten sollen **richtig** sein.



Wir sagen:

Menschen dürfen die KI-Programme für Leichte Sprache benutzen.

Aber es muss Regeln geben.

Deshalb schreiben wir einen KI-Kodex.

## 5. Für wen ist der KI-Kodex?

Viele Menschen arbeiten mit Leichter Sprache.

Und viele Menschen interessieren sich für Leichte Sprache.

Der KI-Kodex ist für alle.

Zum Beispiel für:

- Nutzer und Nutzerinnen von KI-Programmen
- Fachleute für KI-Programme
- Übersetzer und Übersetzerinnen
- Politiker und Politikerinnen
- Prüfer und Prüferinnen

## 6. Wer ist in der Arbeits-Gruppe?

Ruben Rhensius und Annika Lange-Kniep haben die **Arbeits-Gruppe** gegründet.

Etwa **60 Menschen** sind jetzt in der Gruppe.

Zum Beispiel:

- Übersetzer und Übersetzerinnen
- Forscher und Forscherinnen
- Mitarbeiter und Mitarbeiterinnen von Behörden
- Fachleute für KI-Programme

Die Menschen leben an verschiedenen Orten in ganz Deutschland.  
Wir haben deshalb Video-Treffen im Internet gemacht.



Wir werden noch mehr Treffen machen.  
Bei manchen Treffen sollen auch Prüfer und Prüferinnen dabei sein.

## 7. Wie können Sie mitmachen?

Wir brauchen in der Gruppe auch Prüfer und Prüferinnen.  
Denn Sie sind Fachleute für Leichte Sprache.

Wir möchten Ihre Meinung wissen.  
Wir machen deshalb einen **Frage-Bogen**.  
Bald ist er fertig.

Dann bitten wir Sie:

Füllen Sie den Frage-Bogen aus.

Ihr Prüf-Begleiter oder Ihre Prüf-Begleiterin kann Ihnen dabei helfen.

### Frage-Bogen

*mmmmmmmm ?*

*mmmm ▶* 😊 😐 😞

*mmm ?*

*mmmm ?*

*mmmm ?*

*mmmm ?*

*mmmm ?*

*mmmmmmmmmm*

Vielleicht machen wir auch ein **Video-Treffen** im Internet für Prüfer und Prüferinnen.

Dann bekommen Sie eine Einladung.

## 8. Wer sind die Ansprech-Personen?

Vielleicht möchten Sie noch mehr über den KI-Kodex wissen.

Oder Sie haben andere Fragen.

Dann können Sie uns anrufen oder uns schreiben.



Die **Ansprech-Personen** sind:

**Ruben Rhensius**

Caritasverband für die Diözese Limburg

Telefon: 0 64 31 - 99 71 09

E-Mail: Ruben.Rhensius@dicv-limburg.de



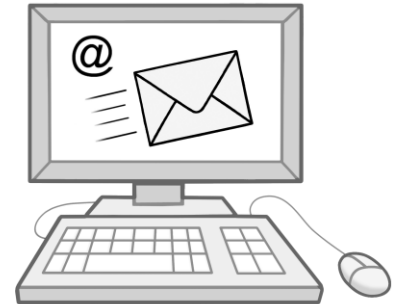
und

**Annika Lange-Kniep**

Büro für Leichte Sprache Wittekindshof

Telefon: 0 57 34 - 61 12 79

E-Mail: LS@wittekindshof.de



---

Text: © Petra Eppig, Leichte Sprache und Einfache Sprache, Lektorat,  
[www.werbelektorat-im-taunus.de/leichte-sprache](http://www.werbelektorat-im-taunus.de/leichte-sprache)

Bilder: © Lebenshilfe für Menschen mit geistiger Behinderung Bremen e.V.,  
Illustrator Stefan Albers

Prüfung: Prüferinnen und Prüfer der Diakonischen Stiftung Wittekindshof

***Hinweis für Prüfbegleiterinnen und Prüfbegleiter und alle am KI-Kodex interessierten Personen:***

*Das Dokument kann unter [www.werbelektorat-im-taunus.de/leichte-sprache](http://www.werbelektorat-im-taunus.de/leichte-sprache) heruntergeladen, ausgedruckt und kopiert oder auf elektronischem Weg an Prüfende für Leichte Sprache weitergeleitet werden. Für eine Nutzung zu anderen Zwecken kommen Sie bitte auf die Verfasserin zu.*